

COUVRE TOUS VOS BESOINS

INDUSTRIE & BTP

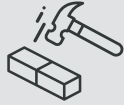


CONCEPT TOUTABRI®

Le TOUTABRI® est une construction métallo-textile modulaire et rapide à monter. Il répond aux besoins de stockage et d'abri des professionnels du BTP, de l'Environnement, de l'Industrie et des Collectivités.



ÉCONOMIQUE



RÉSISTANT



MODULABLE



SANS
FONDATION



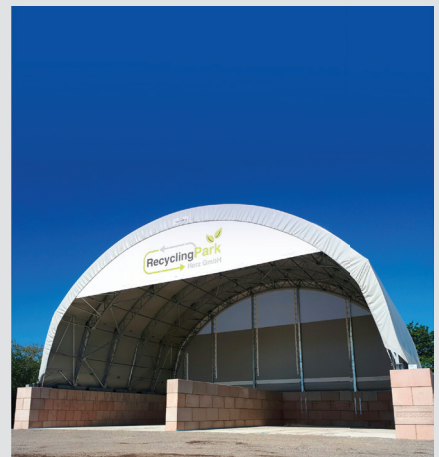
INSTALLATION
RAPIDE

UNE LARGE GAMME POUR TOUTES VOS APPLICATIONS

BTP



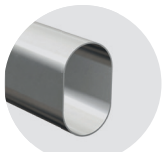
ENVIRONNEMENT



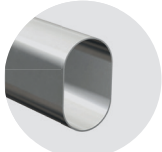
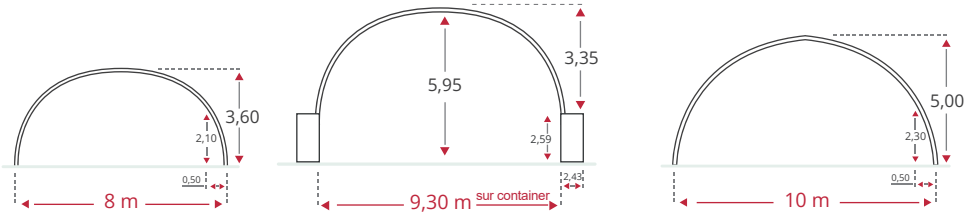
INDUSTRIE



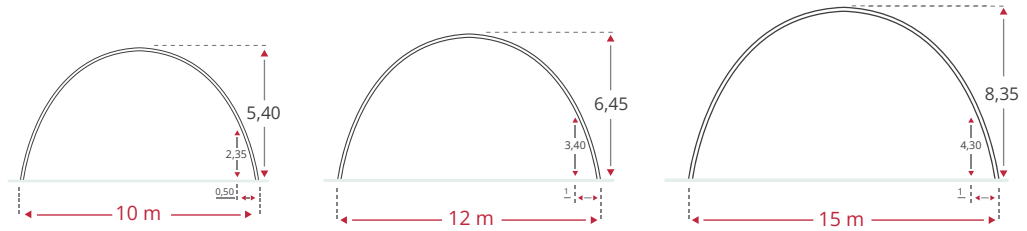
SIMPLE ARCEAU



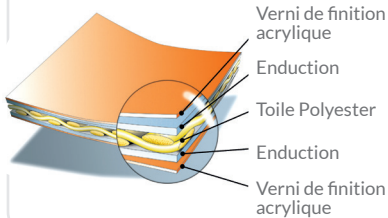
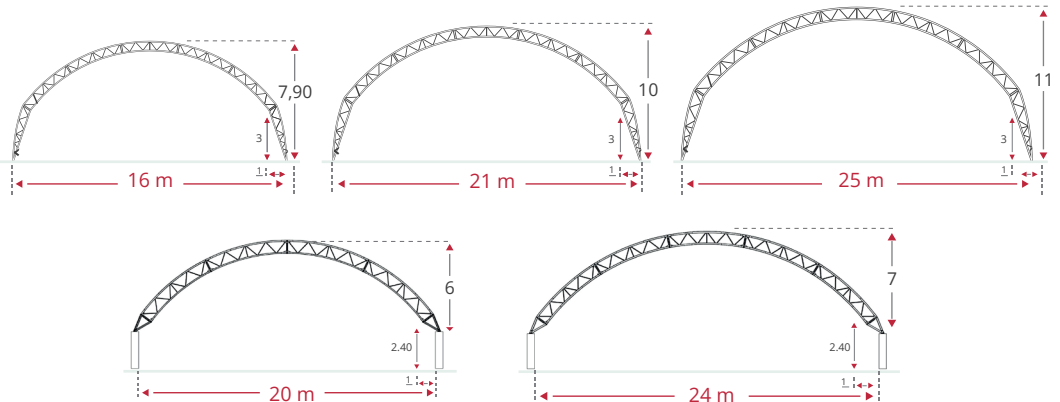
OV90



OV130



POUTRE TREILLIS

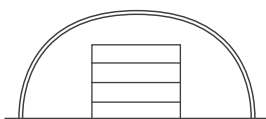


Nos couvertures, en toile polyéthylène enduite, offrent une résistance mécanique aux contraintes climatiques. Étanches et traitées anti UV, elles sont garanties 10 ans*.

Couleurs disponibles : Blanc Beige Vert/blanc Gris/blanc

OPTIONS PRINCIPALES

PIGNONS

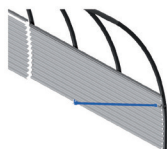


Pignon porte automatique

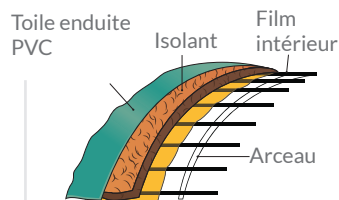


Pignon personnalisable

TÔLES DE PROTECTION



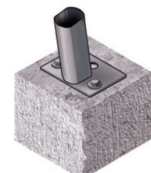
ISOLATION



ANCRAGES



Sol remblai ou bitume



Sol béton ou mur Toutabloc®

CERTIFICATIONS

Le Toutabri est conçu et fabriqué dans le respect de normes exigeantes. En gage de qualité, nous avons choisi des organismes reconnus pour le garantir à nos clients. Tous les Toutabri sont calculés aux Eurocodes Bâtiments par notre bureau d'étude et vérifiés par des bureaux de contrôle partenaires en France et à l'étranger. La démarche d'amélioration continue ISO 9001 renforce notre sens de l'innovation et du progrès pour mieux répondre aux attentes de nos clients.



SITE INDUSTRIEL DE PRODUCTION, EYGALIERES FRANCE

RICHEL GROUP® conçoit, fabrique et réalise des solutions complètes de serres et de bâtiments metallo-textiles dans le domaine de l'agriculture, du BTP et de l'industrie, à l'échelle mondiale.

Son savoir-faire industriel lui a permis de se développer depuis 20 ans dans d'autres activités devenues essentielles pour le groupe comme les solutions de stockage représentées par les marques TOUTABRI® (abris de stockage) et TOUTABLOC® (murs et cases en blocs béton).

www.toutabri.fr



Quartier de la Gare - 13810 Eygalières - France
Tel. : +33 (0)4 90 95 14 68
Mail : toutabri@richel.fr
www.toutabri.fr